

EREIGNISGESTEUERTES
BETRIEBSMANAGEMENT-SYSTEM



■ iMX Analysis and Decisions Kommerzielle Finanzierung

WWW.CODIX.EU

KANADA USA MEXIKO UK MAROKKO SPANIEN FRANKREICH DEUTSCHLAND BELGIEN TUNESIEN
RUMÄNIEN BULGARIEN VAE VIETNAM



Kontext

Bewerten, einschätzen und entscheiden

Um die Funktionen des bereits robusten und umfassenden iMX-Systems zu ergänzen, hat CODIX ein Business-Intelligence-Modul eingeführt - **iMX Analysis and Decision**.

iMX AD ermöglicht es dem Unternehmen, wichtige Entscheidungen zu treffen, indem es eine zuverlässige 360°-Übersicht mit vollständigen und aktuellen Daten bereitstellt. iMX AD integriert gewerbliche Analysen in das Tagesgeschäft und erleichtert die Finanzplanung, Prognose und Budgetierung.

BI-Lösung

iMX AD bietet die Möglichkeit, visuelle Dashboards und Ad-hoc-Abfragen zu erstellen, die an verschiedene Stakeholder unter Verwendung unterschiedlicher Medienkanäle und -formate herausgegeben werden können.

Die Erstellung und Verwaltung von Berichten erfordern keine besonderen BI-Kenntnisse, wodurch die Funktionen des Systems für unsere Kunden uneingeschränkt zugänglich sind und gleichzeitig ein endloses Universum an Möglichkeiten bereitstellen.

Bereit für den Start

Mit iMX AD ist die Datenausgabe vollständig in alle anderen iMX-Module integriert und bietet somit auch Lösungen für die Geschäftsautomatisierung.

Für alle Standardberichte und Business-Objekte kann ein unkomplizierter Standardansatz verwendet werden.

Ihren Mehrwert

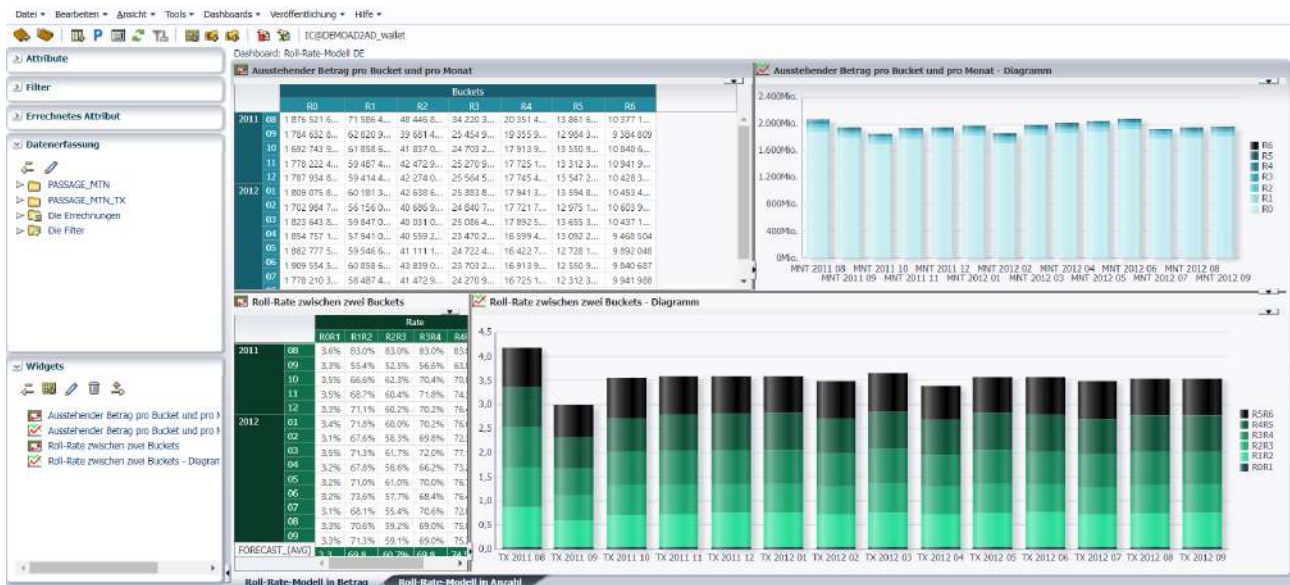
Die Philosophie von CODIX ist gleichzeitig einfach und fundamental. Und sie kommt Ihrem Unternehmen zugute.

- Wir wenden unser gesamtes Fachwissen an, das wir dank unserer umfassenden Erfahrung im Bereich Konsumfinanzierung gesammelt haben
- Wir sorgen für fortlaufende Erweiterung und Verbesserung der Funktionalität der iMX-Lösung, -Objekte und -Berichte

Übersicht der Funktionen

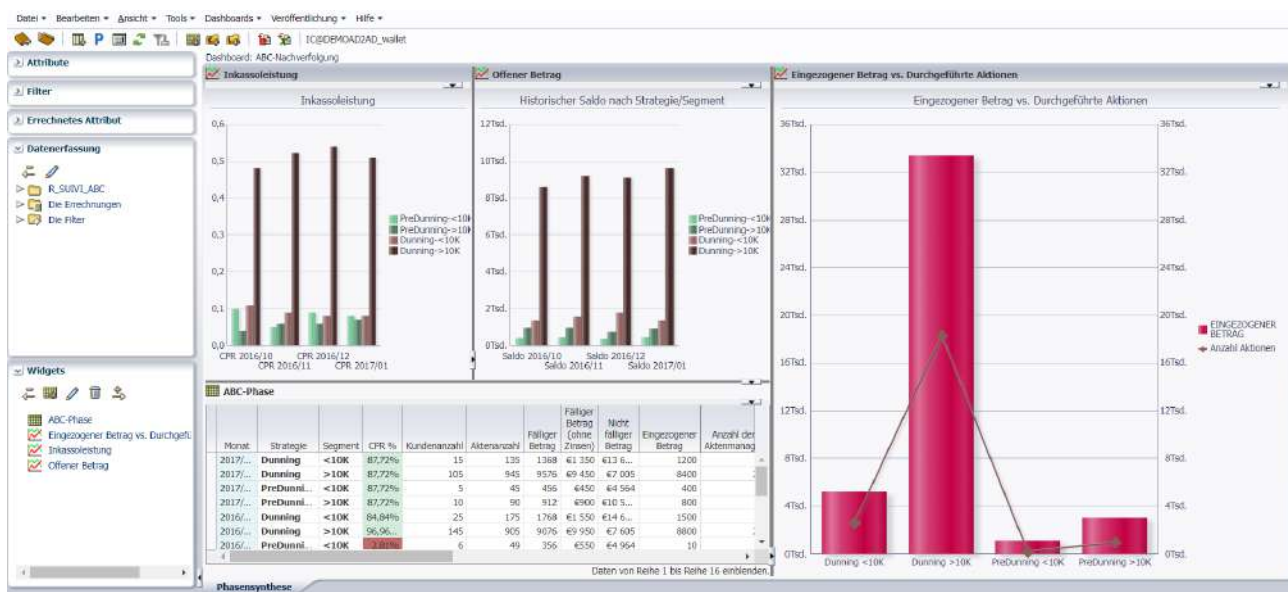
iMX AD stellt eine Reihe von Berichten bereit, die Sie bei Folgendem unterstützt:

- Die Entwicklung des Portfolios zu beurteilen (Vintage-Modell, Roll-Rate & mehr)
- Die Geschäftsleistung im Auge zu behalten
- Regulatorische Meldungen und Audit-Policen zu erstellen
- Mehrere Währungen zu verwalten
- Benutzerdefinierte Rechteinheiten hinzuzufügen
- Sich auf Ihre Kunden und die Produktsegmentierung zu konzentrieren



iMX AD bietet ein Business-Universum, das:

- Ad-hoc-Abfragen durchführt
- Bereits erstellte Berichte unterstützt
- Neue Berichte von Grund auf erstellt
- 3NF-, Sternschema- und andere Notationen unterstützt
- Eine kontextbezogene Dokumentation besitzt
- Labels anbietet, die sich in der Business- und Finanzwelt bewährt haben



■ iMX AD-Funktionen im Überblick



Dashboard-Ansicht



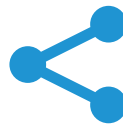
Diagramme



Formeln



Benutzerverwaltung



Teilen



Planung und Publikation



Export & Veröffentlichung



Massenpublikation



Mehrsprachig

Die Planungs- und Publikationsfunktion von iMX AD bietet eine automatische Veröffentlichung von Berichten an, die vollständig nach Periodizität, Empfängern, Layout & mehr angepasst werden können.

■ Architektur

iMX AD ist in allen anderen iMX-Modulen vollständig integriert - deren Synchronisation wird von CODIX durch die kontinuierliche Funktionsanreicherungen und -verbesserungen der iMX-Lösung sichergestellt.

iMX AD bietet Ihnen:

- Ein völlig betriebsfertiges und wiederverwendbares Business-Universum
- Aktualisierungsmechanismus
- Restitutions-Tool
- Publikations-Tool
- Serienmäßige Berichte

Alle iMX AD-Komponenten werden von CODIX entwickelt und gewartet. Das Modul basiert auf einer dedizierten Datenbank, die täglich aktualisiert wird, ohne die Leistung und Aktivität von iMX im Tagesgeschäft zu beeinträchtigen.

Der Endnutzer benötigt nur einen Webbrowser, um umfangreiche Abfragen auszuführen, Berichte anzuzeigen und zu verwalten.

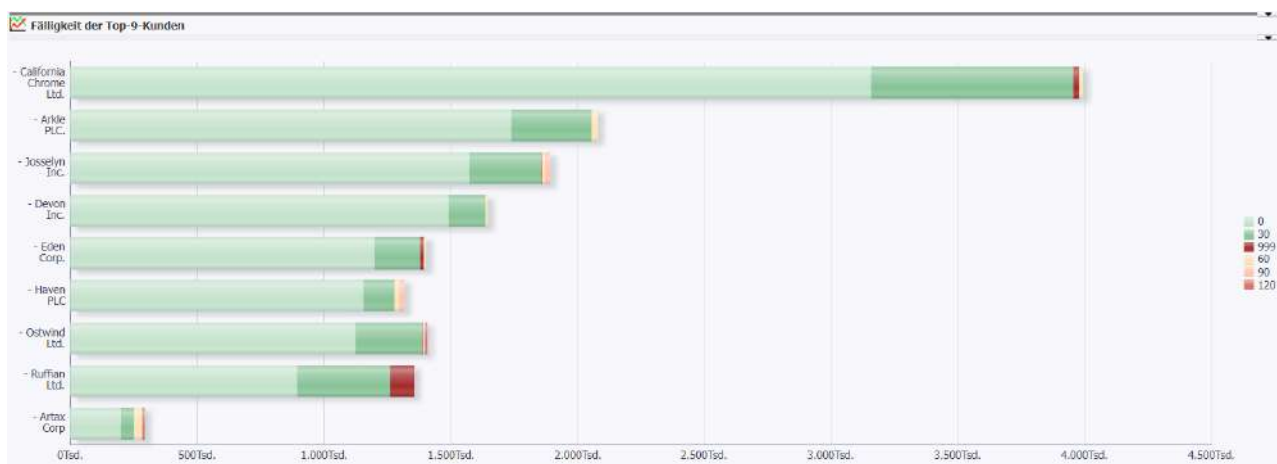
■ Serienmäßige Berichterstattung

iMX Analysis and Decision bietet ein Standardset nützlicher Berichte an, mit denen Sie Ihre KPIs sofort verfolgen und auf Knopfdruck fundierte Entscheidungen treffen können. Das vollständig anpassbare System ermöglicht sowohl vordefinierte als auch Ad-hoc-Berichtsfunktionen.

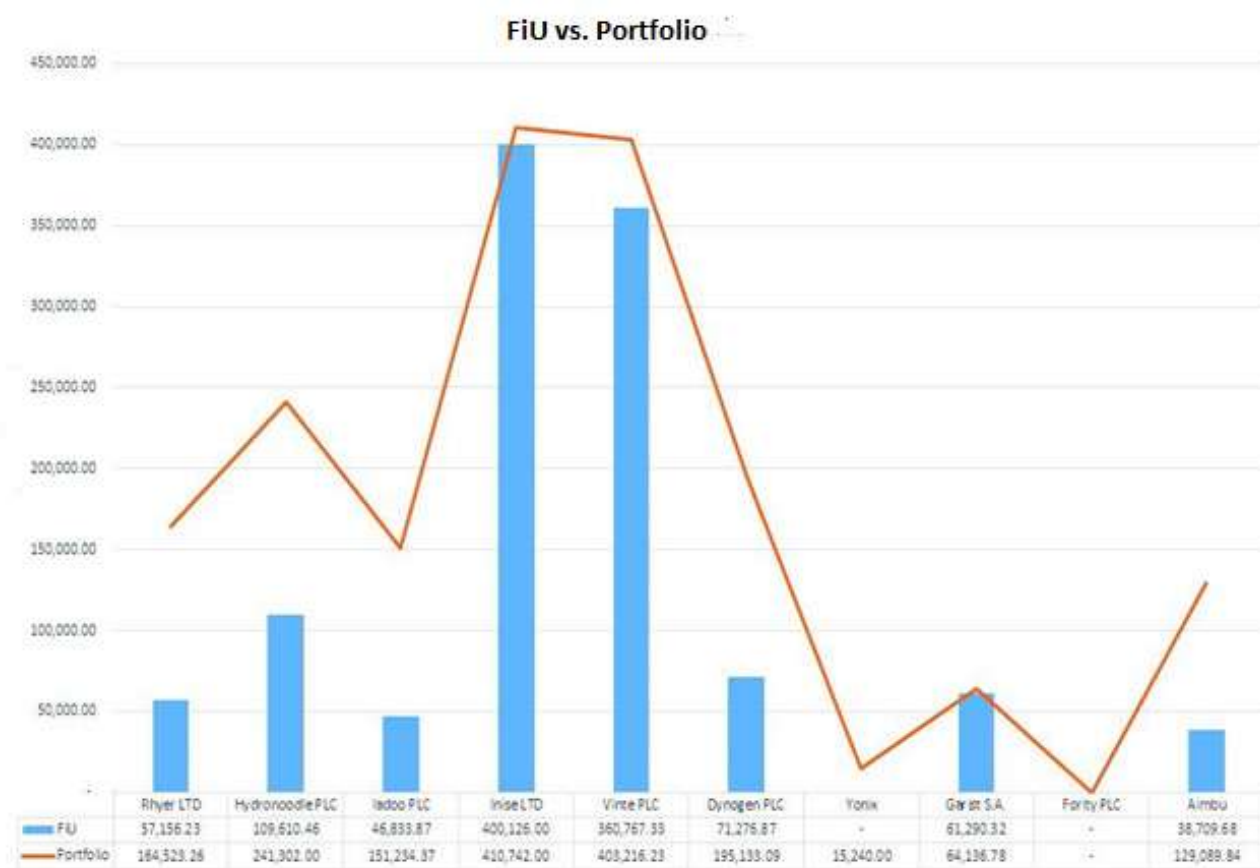
Einige dieser Standardberichte umfassen:

- **Kundenrentabilitätsanalyse:** Überwachung der offenen Kosten, Kundenrentabilität, Mittelinanspruchnahme und des Umsatzes
- **Fälligkeitsanalyse:** Ein dynamisches Dashboard zum Anzeigen der Fälligkeitsstruktur in parametrisierten Kategorien
- **Kundenstatistiken:** Überwachung von wichtigen KPIs wie DSO (Forderungslaufzeit), Verfügbarkeit, Mittelinanspruchnahme, Dilution & Konzentration
- **Cash-Anwendungsprotokoll:** Bewertung und Analyse der Gründe für Portfolio-Schwankungen
- **Portfolio-Bewegungen:** Überwachung der Entwicklungstendenzen von Portfolio-Bewegungen
- **EOD/EOM-Kundenbericht:** Einblick gewinnen durch aggregierte Daten zum Tagesende (EOD) und Monatsende (EOM)
- **Audit-Berichte:** Erfassung von validierten Personen, der Höhe von Debitorenlimits, Verträgen usw. Statusbericht über den Kreditlimitverbrauch: Bewertung des Kontorisikos mithilfe von Limits Tägliche Limit-Anpassung: Überwachung von automatischen und manuellen Limit-Validierungen Maklerbericht: Monatliche Informationen über Maklergebühren
- **Konzentrationslimitbericht:** Konzentrationslimits in Kunden- und Debitorenkonten anzeigen
- **Roll-Rate-Modell:** Erstellen von Verlustprognosen basierend auf der Roll-Rate-Methode
- **Vintage-Modell:** Untersuchen Sie die Erfolgsrate der Inkassotätigkeit mit der Vintage-Modell-Methodik
- **ABC-Nachuntersuchung:** Analysieren Sie die Umsetzung der Strategie anhand der Inkassoleistung im Hinblick auf die Kosten

Verwenden Sie IMX AD um überfällige Rechnungen schnell und eindeutig zu erkennen, indem Sie die Fälligkeitsstruktur mithilfe unserer Standardberichtsfunktionen überwachen.



Verwenden Sie iMX AD, um Risikokunden anhand von KPIs, Umsatz und Mitteleinanspruchnahme zu erkennen.



Entdecken Sie iMX AD

iMX AD und seine benutzerfreundlichen Funktionen ermöglichen die sofortige Erstellung von Berichten über mehrere Business-Universen, Parameteranwendung, bestimmte Attribute, Diagramme und Pivot-Tabellen. Vervollständigen Sie Ihren Bericht, indem Sie einstellen, ob er einmalig extrahiert oder **regelmäßig** erzeugt werden soll.



Wählen Sie zwischen Geschäftsuniversen, erstellen Sie Filter, berechnen Sie Attribute und verfolgen Sie den Datenerfassungsprozess.

Veröffentlichung verwalten

Überwachung und Wartung d...

Verfügbare geplante Be...

BERICHTNAME

[DebtCollection] Cycle de res

[DebtCollection] Rol Rate M...

[DEMO] Rendimiento de pro...

[Factoring] Configurable Age...

[Leasing] AR/AP Analysis Da...

DLL exemple_delete[action]

Nachverfolgung des Drittpar...

03

Dateierzeugung und Veröffentlichungsstatus

Dateiname	Status	Laufzeit	Erzeugungsdatum	Veröffentlichungs-ID
DEMO_20220426_3807_INTERNE.pdf	Mit Warnung erledigt	00:00:28	26/04/2022	7195600

04

CPU-Verbrauch: 0%; Speich...

Verfügbare Zeitpläne

Status: Alle

NAME	Laufzeit	Erzeugungsdatum	Nächster Start	ERSTELLT VON	Zuletzt gear...
DEMO 1	00:00:04	26.04.2022...		IC	26.04.2022

05

Sehen Sie hier die vollständige Liste der bereits geplanten Berichte.

Prüfen Sie vorherige Berichte, ihren Status sowie das Datum, an dem sie zuletzt veröffentlicht wurden.

Kontakt

CODIX

200, rue du Vallon
Sophia Antipolis
06560 VALBONNE
FRANKREICH
Tel.: +33 4 89 87 77 77
Fax: +33 4 89 87 77 00
E-Mail: info@codix.eu
sales@codix.eu